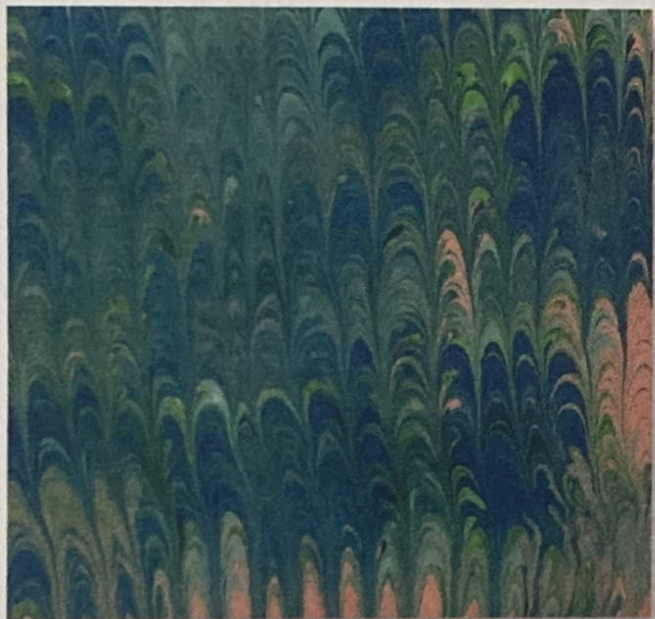


二人展
~ 革と金属と染 ~



五風舎

2023.10.4 wed - 9 mom 10:00 - 17:00

POSTCARD

植木 悠元 - 林 花音

異質な物が響き合う空間。

昔ながらの技法や様々な素材から作られた身につけられる物。

革
錫
柿渋
錆
藍
草木

二人展 - 革と金属と染 -

日時 2023.10.4 wed - 9 mom 10:00 - 17:00

会場 五風舎 奈良市水門町

作家 植木 悠元 林 花音



■近鉄奈良駅から徒歩15分(市内循環バス2駅)

■JR奈良駅から市内循環バス-東庁乗下車

■依水園を目標してお越し下さい。依水園と成壇院の中間左側です。

住所 奈良市水門町45 電話 0742-22-8162