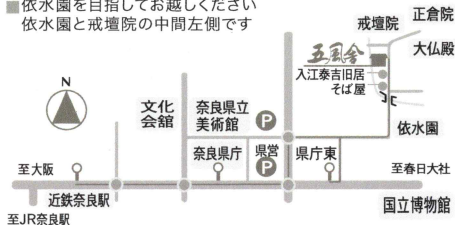


post card



五風舎

- 近鉄駅から徒歩10分(市内循環バス2駅)
- JR奈良駅から市内循環バスー県庁東下車
- 依水園を目指してお越しください  
依水園と戒壇院の中間左側です

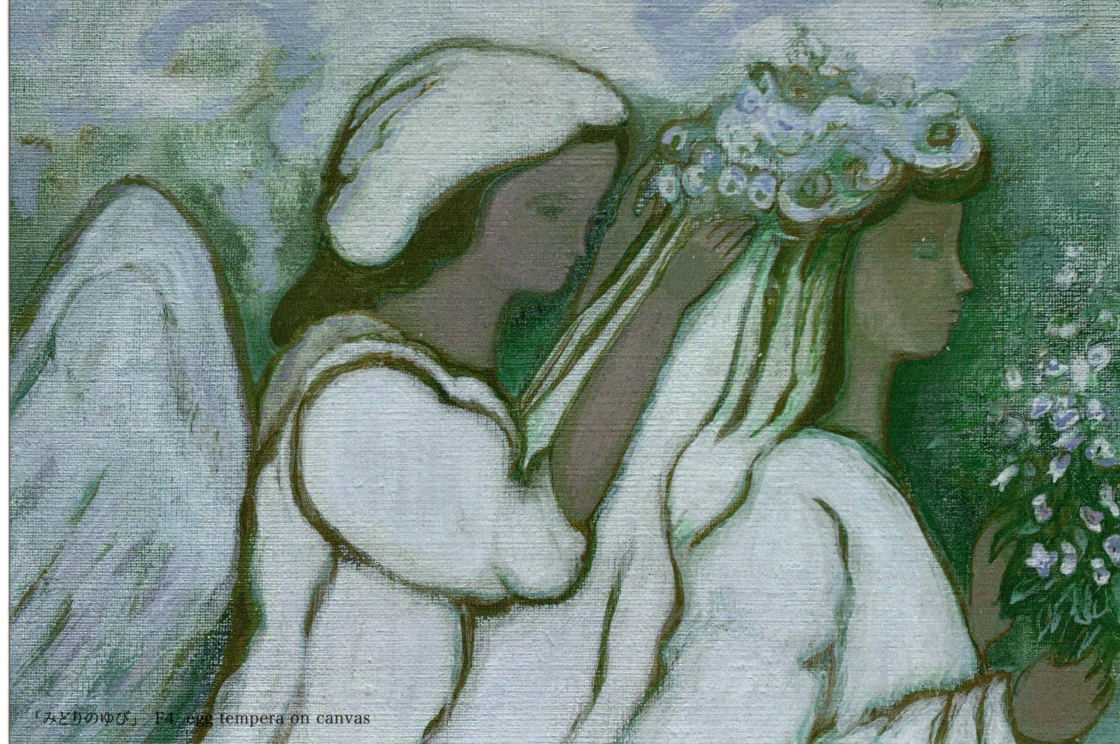


たちようこ 小品展

hassaku + 柿渋バッグ

2021/5/12(wed)-5/17(mon)

11:00-17:00



「みどりのゆび」 E4 egg tempera on canvas